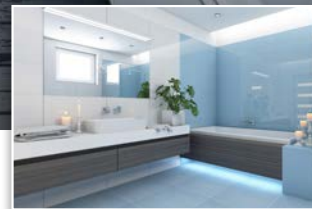
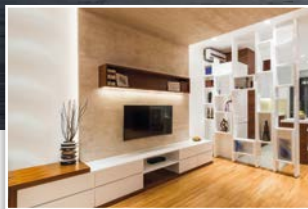
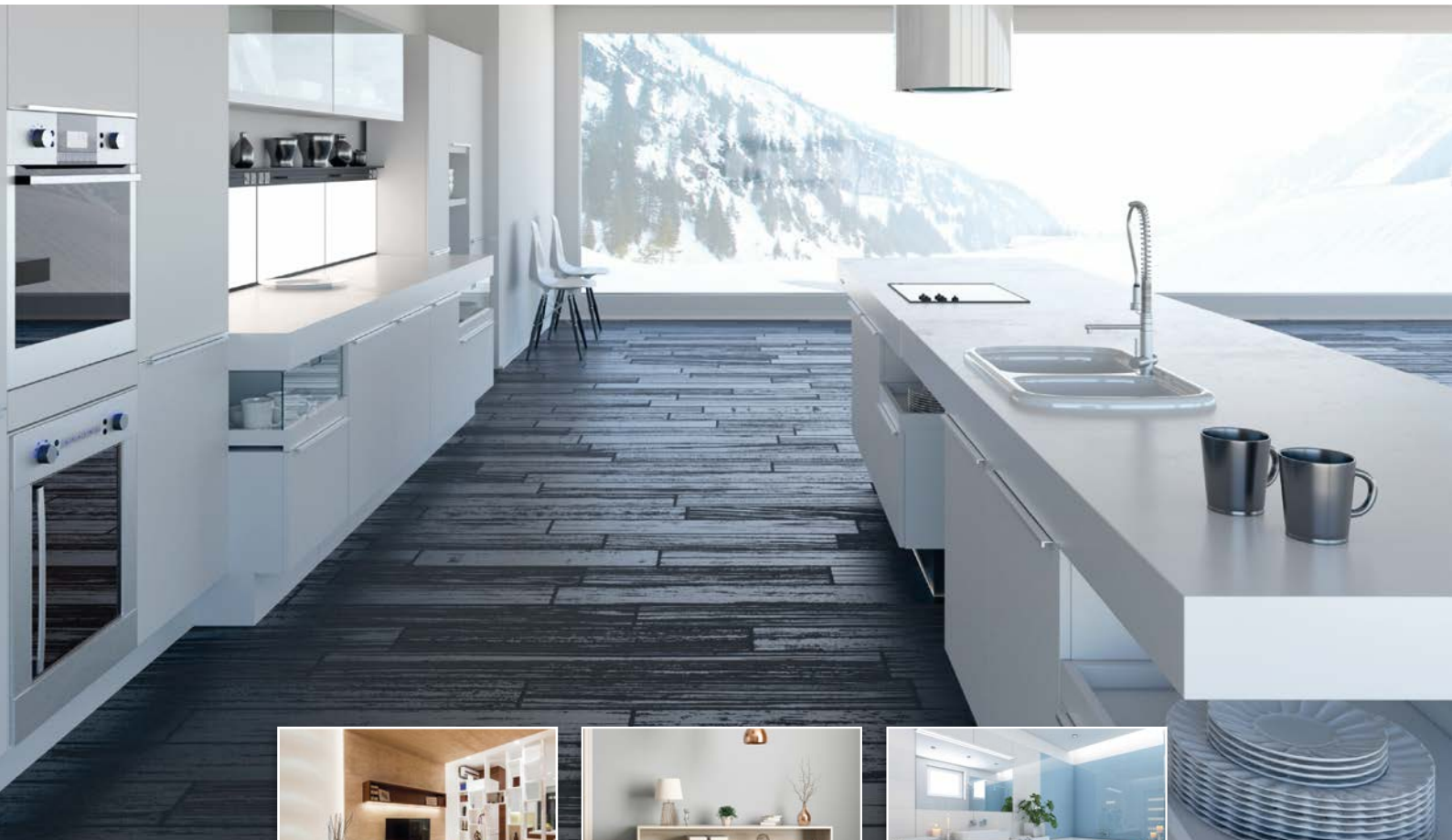


Colles thermofusibles PUR pour le collage de chants



Colles pour chants pour l'aménagement professionnel et pour les meubles avec une exigence de qualité maximale



Colle pour un chant parfait

Systèmes de colles pour éléments de meubles dans le domaine de la cuisine et de la salle de bains ainsi que pour l'aménagement professionnel

Concernant les meubles au design élaboré avec une durée d'utilisation à long terme - par exemple dans la construction de l'aménagement professionnel, la qualité exigée est particulièrement grande pour les matériaux et la finition. Un joint invisible est synonyme d'une qualité de collage maximale et d'un aspect noble. Pour le design de meubles de haute qualité, une transition sans raccord entre le bord et la surface est souvent un critère fondamental. Dans l'industrie du meuble, le collage des chants est réalisé avec des plaqueuses de chants ultramodernes. Les exigences d'un processus de production économiquement efficace augmentent constamment. La colle doit permettre de coller une grande variété de matériaux rapidement et en toute sécurité et permettre un usinage ultérieur immédiat des panneaux de meubles. Pour le collage des chants, les colles thermofusibles PUR avec des résistances particulièrement élevées sont donc idéales.

Il faut porter une attention toute particulière aux joints des chants collés des panneaux de meubles en matériaux dérivés du bois. Ils sont considérés comme particulièrement sensibles et doivent être aussi invisibles et étanches que possible, tant visuellement que physiquement. En particulier dans la cuisine ou la salle de bain, les meubles sont souvent soumis à l'influence de l'eau, de la vapeur, et à la chaleur. Si cela se produit sur un chant qui n'a pas été conçu pour cela, celui-ci gonflera au fil du temps. Le meuble se détériorera alors lentement mais sûrement.

La diversité des matériaux, des épaisseurs, des couleurs et des gaufrages est grande. Les matériaux des chants sont généralement en plastique, en métal ou en bois. Les panneaux sont placés pour :

- façades de meubles
- parois latérales de meubles
- panneaux arrière de meubles

Les surfaces de ces panneaux sont généralement déjà contrecollées avant le placage. Les combinaisons de matériaux typiques pour le collage des chants sont par ex.


- panneau MDF avec chant ABS
- panneau de particules avec chant ABS
- panneau sandwich avec chant ABS
- panneau sandwich avec chant en aluminium
- et bien d'autres.

Pour obtenir un aspect aussi noble que possible, la technique du joint invisible entre le chant et le décor de surface s'est largement imposée. Le joint invisible est synonyme de qualité de finition supérieure et offre la meilleure protection existante contre la pénétration de l'humidité.



Les colles thermofusibles PUR réactives maîtrisent aisément le collage exigeant des chants pour les meubles de cuisine et de salle de bains. Avec ces systèmes de colles, il se produit après le durcissement physique une réticulation chimique. Cela permet d'obtenir une très haute résistance à la température (-30°C à +150°C)

et à l'humidité. Ces colles sont nettement plus performantes que les colles pour chants habituelles à base d'EVA ou de polyoléfine. Les colles thermofusibles PUR KLEIBERIT® sont adaptées à presque tous les matériaux de chants.

ME Colles thermofusibles PUR Micro-Emission pour le collage de chants

Produit	Viscosité 140 °C [mPa.s]	Température de mise en oeuvre [°C]	Couleur	Exemples d'applications/Propriétés
707.9.50 707.9.51 707.9.58 707.9.95	80.000	140 - 160	ivoire blanc translucide noir	L'exempt de marquage, Utilisable pour tous les matériaux de chants courants, peut rester toute la nuit dans le bac de fusion (technologie KLEIBERIT® Overnight)
707.9.85 	80.000	120 - 160	ivoire	LE durable, Technologie à micro-émissions contenant > 35% de matières premières non pétrolières.

Colles thermofusibles PUR pour le collage de chants

Produit	Viscosité 140 °C [mPa.s]	Température de mise en oeuvre [°C]	Couleur	Exemples d'applications/Propriétés
702.7.00	60.000	120 - 160	translucide	LE souple et ferme, pour les matériaux particulièrement sensibles comme les bandes de chant vernies au verso
707.6.00	60.000	120 - 140	ivoire	LE polyvalent, avec un niveau de performance équilibré. Également disponible en translucide, blanc et fluorescent (pour faciliter le contrôle de l'application).
707.6.80 	60.000	120 - 140	ivoire	version ivoire avec une teneur > 5% de matières premières non pétrolières
707.6.40	100.000	140 - 160	ivoire	LE thermofusible overnight, peut rester toute la nuit dans le bac de fusion sans être nettoyé (KLEIBERIT® technologie Overnight). Existe également en blanc et fluorescent (pour faciliter le contrôle de l'application)
707.7.00	60.000	120 - 130	ivoire	LE thermofusible en cartouche, par ex. pour les systèmes de fusion HolzHer
707.9.00	80.000	120 - 160	ivoire	LE professionnel, pour les installations industrielles avec des vitesses d'avance plus élevées. Également disponible en couleur translucide, blanc, résistant à la lumière et fluorescent
707.9.80 	80.000	120 - 160	ivoire	version ivoire avec une teneur de > 5% en matières premières non pétrolières
707.9.40	35.000	120 - 140	translucide	LE spécialiste, pour les collages où des résistances initiales exceptionnellement élevées sont requises. Également disponible en couleur blanc



J-shape



Collage de chants



Joint invisible

Produits de nettoyage

Produit	Exemples d'utilisation/Propriétés
761.6.00	Nettoyage des appareils de fusion pour fûts et cuves, des pompes à engrenages et des tuyaux de transport, des têtes d'application en métal (par ex. buse à lèvres, rouleau) ; allie la fonction des nettoyeurs de rinçage comme le KLEIBERIT® 761.7 et le nettoyeur intensif KLEIBERIT® 826.0 en un seul produit
761.6.06	Version à viscosité plus élevée de KLEIBERIT® 761.6.00. Convient particulièrement bien pour le nettoyage des unités d'application à rouleaux des plaqueuses de chants
761.7.00	Nettoyage des appareils de fusion pour fûts et cuves, des pompes à engrenages et des tuyaux de transport, des têtes d'application en métal (p. ex. buse à lèvre, rouleau)
761.9.00	Variante à viscosité plus élevée de KLEIBERIT® 761.7.00. Nettoyage des appareils de fusion pour fûts et cuves, des pompes à engrenage et des tuyaux de transport, têtes d'application en métal (par ex. buse à lèvre, rouleau). Sous forme de cartouches, convient particulièrement bien pour les systèmes de fusion pour cartouches
823.3	Nettoyant à froid pour dissoudre les résidus de colle durcis sur les pièces de machines, les outils et les appareils
826.0	Nettoyant à chaud pour enlever les résidus de colle qui ont réagi ou qui se sont craquelés sur les pièces de machines, outils et appareils



Les possibilités offertes par la plaqueuse de chants utilisée sont également un critère déterminant. Le processus de production et l'utilisation du panneau diffèrent d'un cas à l'autre. Pour obtenir un résultat parfait, un conseil personnalisé est indispensable. Depuis plusieurs décennies, nos colles pour chants sont utilisées par les industriels du meuble. Nos ingénieurs sont parfaitement familiarisés avec les plaqueuses de chants les plus courantes sur le marché. N'hésitez pas à nous demander conseil ! Ensemble nous définirons la colle adéquate et optimiserons votre processus de mise en oeuvre individuel.

Contactez-nous directement par e-mail, téléphone ou visitez notre site web :

KLEIBERIT SE & Co. KG
 Max-Becker-Str. 4
 76356 Weingarten/Allemagne
 Tél.: +49 7244 62-0
 Email: info@kleiberit.com
 www.kleiberit.com

